

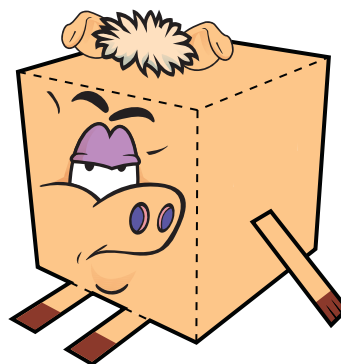
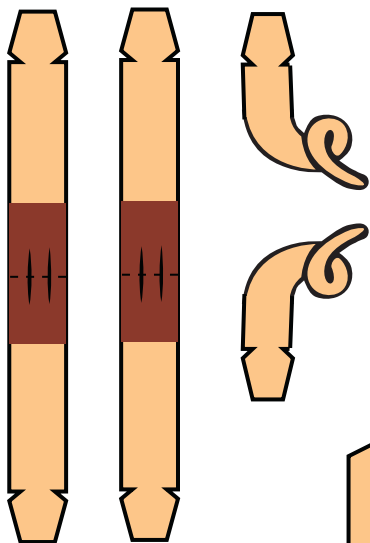
Imprimí este documento en papel duro,
puede ser cartulina.

Cortá cuidadosamente las líneas
negras.

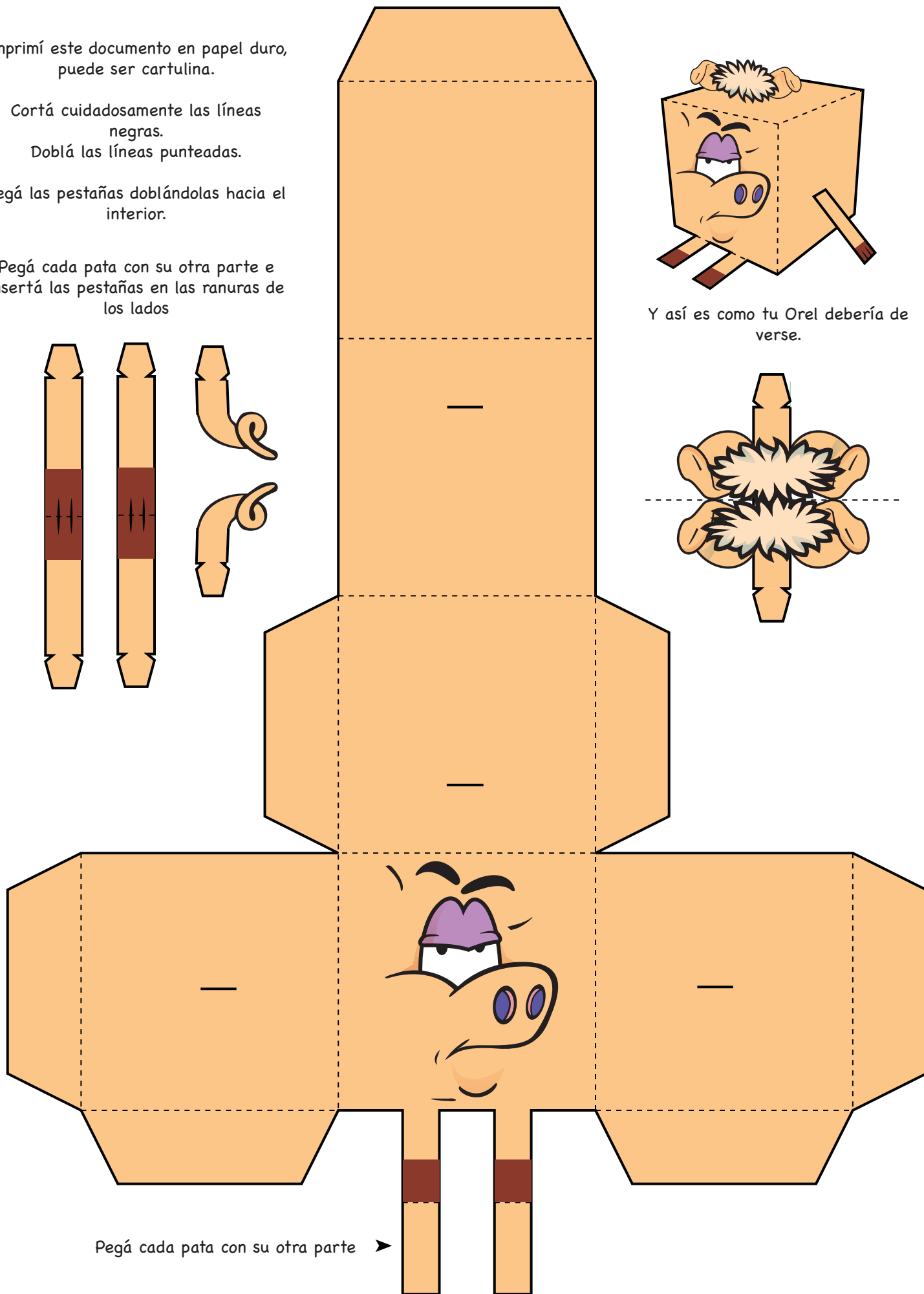
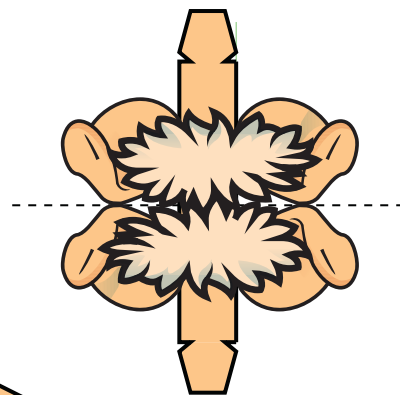
Doblá las líneas punteadas.

Pegá las pestañas doblándolas hacia el
interior.

Pegá cada pata con su otra parte e
insertá las pestañas en las ranuras de
los lados



Y así es como tu Orel debería de
verse.



Pegá cada pata con su otra parte ➤